



Évolution du nombre de victimes par catégories d'usagers

Métropole		Tués	Blessés graves ou hospitalisés	Blessés légers	Total blessés	Gravité (tués/100 victimes)
Piétons	Année 2005	635	5 708	7 901	13 609	4,46
	Année 2004 Obs.	550	2 310	11 531	13 841	3,82
	Année 2004 <i>Cal.</i>	588			13 803	4,09
	Évolution	+ 8,0 %			- 1,4 %	+ 0,37 point
Cyclistes	Année 2005	180	1 667	2 920	4 587	3,78
	Année 2004 Obs.	167	669	3 758	4 427	3,64
	Année 2004 <i>Cal.</i>	179			4 415	3,90
	Évolution	+ 0,6 %			+ 3,9 %	- 0,12 point
Cyclomotoristes	Année 2005	356	5 433	8 472	13 905	2,50
	Année 2004 Obs.	321	2 643	13 133	15 776	1,99
	Année 2004 <i>Cal.</i>	343			15 754	2,13
	Évolution	+ 3,8 %			- 11,7 %	+ 0,37 point
Motocyclistes	Année 2005	881	7 386	10 839	18 225	4,61
	Année 2004 Obs.	814	3 016	12 708	15 724	4,92
	Année 2004 <i>Cal.</i>	870			15 668	5,26
	Évolution	+ 1,3 %			+ 16,3 %	- 0,65 point
Usagers de voitures de tourisme	Année 2005	3 065	18 298	35 478	53 776	5,39
	Année 2004 Obs.	3 186	8 318	47 019	55 337	5,44
	Année 2004 <i>Cal.</i>	3 406			55 117	5,82
	Évolution	- 10,0 %			- 2,4 %	- 0,43 point
Usagers de poids lourds	Année 2005	90	454	622	1 076	7,72
	Année 2004 Obs.	80	169	806	975	7,58
	Année 2004 <i>Cal.</i>	86			969	8,15
	Évolution	+ 4,7 %			+ 11,0 %	- 0,43 point
Autres usagers*	Année 2005	111	865	2 033	2 898	3,69
	Année 2004 Obs.	114	310	2 337	2 647	4,13
	Année 2004 <i>Cal.</i>	122			2 639	4,42
	Évolution	- 9,0 %			+ 9,8 %	- 0,73 point
Ensemble	Année 2005	5 318	39 811	68 265	108 076	4,69
	Année 2004 Obs.	5 232	17 435	91 292	108 727	4,59
	Année 2004 <i>Cal.</i>	5 593			108 366	4,91
	Évolution	- 4,9 %			- 0,3 %	- 0,22 point

Obs. : observé en 2004 (tués à six jours) ; Cal. : calculé en convertissant les tués à six jours en tués à trente jours – pour les définitions et la méthodologie voir encadré page 5.

* Usagers de camionnettes, transports en commun, tracteurs agricoles, voiturettes, engins spéciaux... dénommés par commodité usagers de véhicules utilitaires dans les commentaires.

Source : ONISR, fichier des accidents.

Métropole : accidents impliquant au moins un (e)		Tués	Blessés graves ou hospitalisés	Blessés légers	Total blessés	Gravité (tués/100 victimes)
Poids lourd	Année 2005	727	2 115	3 197	5 312	12,0
	Année 2004 Obs.	696	1 026	3 971	4 997	12,2
	Année 2004 <i>Cal.</i>	744			4 949	13,1
	Évolution	- 2,3 %			+ 7,3 %	- 1,1 point
Camionnette (dont usagers de camionnettes)	Année 2005	204 (56)	1 449 (379)	3 161 (826)	4 610 (1 205)	4,24
	Année 2004 Obs.	224 (58)	666 (150)	4 666 (1 234)	5 332 (1 384)	4,03
	Année 2004 <i>Cal.</i>	239 (62)			5 317 (1 380)	4,30
	Évolution	- 14,6 %			- 13,3 %	- 0,06 point

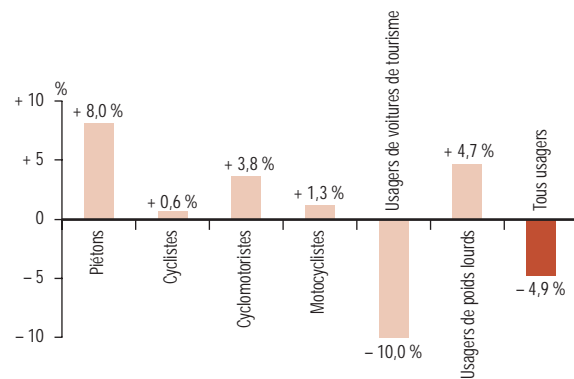
Obs. : observé en 2004 (tués à six jours) ; Cal. : calculé en convertissant les tués à six jours en tués à trente jours – pour les définitions et la méthodologie voir encadré page 5.

Source : ONISR, fichier des accidents.

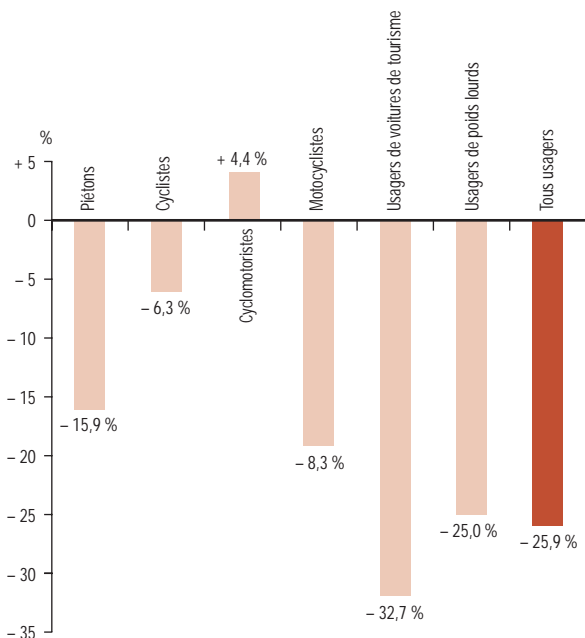
En métropole, en 2005, par rapport à 2004 :

- le nombre de tués augmente pour la plupart des usagers, de + 0,6 % pour les cyclistes à + 8,0 % pour les piétons mais diminue pour les usagers de voitures de tourisme (- 10,0 %) et pour les usagers de véhicules utilitaires (- 9,0 %) ;
- le nombre de blessés augmente pour quatre catégories d'usagers : les cyclistes (+ 3,9 %) et surtout pour les usagers de véhicules utilitaires (+ 9,8 %), de poids lourds (+ 11,0 %) et les motocyclistes (+ 16,3 %). Il diminue pour les trois autres, de - 1,4 % pour les piétons à - 11,7 % pour les cyclomotoristes ;
- c'est pour les usagers de véhicules utilitaires que la gravité, exprimée en tués pour 100 victimes (tués + blessés) diminue le plus (- 0,73 point) et pour les cyclistes qu'elle diminue le moins (- 0,12 point). En revanche, elle augmente de la même façon (+ 0,37 point) pour les piétons et les cyclomotoristes ;
- dans les accidents avec au moins un poids lourd, on assiste à une diminution du nombre de tués et à une augmentation du nombre de blessés qui s'accompagnent d'une diminution de la gravité des accidents de 1,1 point ;
- dans les accidents avec au moins une camionnette, les diminutions des nombre de tués et de blessés sont très fortes et génèrent une diminution de la gravité des accidents de 0,06 point.

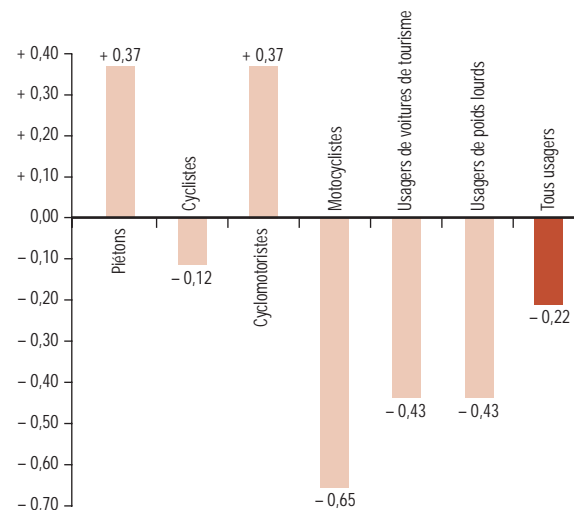
Évolution du nombre de tués par catégories d'usagers en métropole (2005/2004)



Évolution du nombre de tués par catégories d'usagers en métropole (2005/moyenne 2000-2004)



Évolution de la gravité par catégories d'usagers en métropole (tués pour 100 victimes)



Départements d'outre-mer Année 2005	Tués	Blessés hospitalisés	Blessés légers	Total blessés	Gravité (tués/100 victimes)
Piétons	48	164	295	459	9,47
Cyclistes	7	53	124	177	3,80
Cyclomotoristes	37	176	492	668	5,25
Motocyclistes	32	201	273	474	6,32
Usagers de voitures de tourisme	95	355	1 324	1 679	5,36
Usagers de poids lourds	1	2	26	28	3,45
Autres usagers*	5	30	92	122	3,94
Ensemble	225	981	2 626	3 607	5,87

Pour les définitions et la méthodologie voir encadré page 5.

* Usagers de camionnettes, transports en commun, tracteurs agricoles, voiturettes, engins spéciaux... dénommés par commodité usagers de véhicules utilitaires dans les commentaires.

Source : ONISR, fichier des accidents.

Départements d'outre-mer Année 2005 : accidents impliquant au moins un(e)	Tués	Blessés hospitalisés	Blessés légers	Total blessés	Gravité (tués/100 victimes)
Poids lourd	13	28	68	96	11,9
Camionnette (<i>dont usagers de camionnettes</i>)	11 (3)	33 (9)	73 (27)	106 (36)	9,40 (7,69)

Pour les définitions et la méthodologie voir encadré page 5.

Source : ONISR, fichier des accidents.

En 2005, la répartition des tués entre les catégories d'usagers diffère entre la métropole et les départements d'outre-mer. Ainsi, les piétons qui représentent 11,9 % des tués en métropole, en représentent 21,3 % dans les départements d'outre-mer, soit 1,8 fois plus. Il en va de

même pour les cyclomotoristes : 6,7 % en métropole et 16,4 % dans les départements d'outre-mer, soit 2,4 fois plus. En revanche, la part des tués en voitures de tourisme est 1,4 fois moins forte dans les départements d'outre-mer qu'en métropole (respectivement 42,2 % et 57,6 %).

France entière Année 2005	Tués	Blessés hospitalisés	Blessés légers	Total blessés	Gravité (tués/100 victimes)
Piétons	683	5 872	8 196	14 068	4,63
Cyclistes	187	1 720	3 044	4 764	3,78
Cyclomotoristes	393	5 609	8 964	14 573	2,63
Motocyclistes	913	7 587	11 112	18 699	4,66
Usagers de voitures de tourisme	3 160	18 653	36 802	55 455	5,39
Usagers de poids lourds	91	456	648	1 104	7,62
Autres usagers*	116	895	2 125	3 020	3,70
Ensemble	5 543	40 792	70 891	111 683	4,73

Pour les définitions et la méthodologie voir encadré page 5.

* Usagers de camionnettes, transports en commun, tracteurs agricoles, voiturettes, engins spéciaux... dénommés par commodité usagers de véhicules utilitaires dans les commentaires.

Source : ONISR, fichier des accidents.

France entière Année 2005 : accidents impliquant au moins un(e)	Tués	Blessés hospitalisés	Blessés légers	Total blessés	Gravité (tués/100 victimes)
Poids lourd	740	2 143	3 265	5 408	12,0
Camionnette (<i>dont usagers de camionnettes</i>)	215 (59)	1 482 (388)	3 234 (853)	4 716 (1 241)	4,36 (4,54)

Pour les définitions et la méthodologie voir encadré page 5.

Source : ONISR, fichier des accidents.