

# Évolution du bilan des accidents corporels selon le milieu urbain et la rase campagne

Métropole		Accidents corporels	Tués	Blessés graves ou hospitalisés	Blessés légers	Total blessés	Gravité (tués/100 accidents corporels)
Milieu urbain (1)	Année 2005	58 680	1 664	22 901	48 951	71 852	2,84
	Année 2004 Obs.	57 825	1 451	7 739	61 905	69 644	2,51
	Année 2004 Cal.	57 825	1 551			69 544	2,68
	Évolution	+ 1,5 %	+ 7,3 %			+ 3,3 %	+ 0,16 point
Rase campagne (2)	Année 2005	25 845	3 654	16 910	19 314	36 224	14,1
	Année 2004 Obs.	27 565	3 781	9 696	29 387	39 083	13,7
	Année 2004 Cal.	27 565	4 042			38 822	14,7
	Évolution	- 6,2 %	- 9,6 %			- 6,7 %	- 0,6 point
Ensemble	Année 2005	84 525	5 318	39 811	68 265	108 076	6,29
	Année 2004 Obs.	85 390	5 232	17 435	91 292	108 727	6,13
	Année 2004 Cal.	85 390	5 593			108 366	6,55
	Évolution	- 1,0 %	- 4,9 %			- 0,3 %	- 0,26 point

Obs. : observé en 2004 (tués à six jours) ; Cal. : calculé en convertissant les tués à six jours en tués à trente jours – pour les définitions et la méthodologie voir encadré page 5.

(1) Ensemble des réseaux situés à l'intérieur d'une agglomération définie au sens du Code de la route comme étant la partie de route située entre deux panneaux d'entrée et de fin d'agglomération, quelle qu'en soit la taille.

(2) Reste du réseau situé hors agglomération.

Source : ONISR, fichier des accidents.

Détail milieu urbain en métropole	Accidents corporels	Tués	Blessés hospitalisés	Blessés légers	Total blessés	Gravité (tués/100 accidents corporels)
<b>Année 2005</b>						
< 5 000 habitants	7 202	595	4 610	4 408	9 018	8,26
5 000 à 20 000 habitants	9 629	387	4 889	7 139	12 028	4,02
20 000 à 100 000 habitants	19 318	421	7 654	16 127	23 781	2,18
> 100 000 habitants	22 531	261	5 748	21 277	27 025	1,16
Rappel milieu urbain	58 680	1 664	22 901	48 951	71 852	2,84
<b>Année 2004</b>						
< 5 000 habitants	7 195	568			8 916	7,89
5 000 à 20 000 habitants	9 443	369			11 577	3,91
20 000 à 100 000 habitants	18 727	353			22 455	1,88
> 100 000 habitants	22 460	262			26 595	1,17
Rappel milieu urbain	57 825	1 551			69 544	2,68
<b>Évolution 2005/2004</b>						
< 5 000 habitants	+ 0,1 %	+ 4,8 %			+ 1,1 %	+ 0,37 point
5 000 à 20 000 habitants	+ 2,0 %	+ 4,9 %			+ 3,9 %	+ 0,11 point
20 000 à 100 000 habitants	+ 3,2 %	+ 19,3 %			+ 5,9 %	+ 0,30 point
> 100 000 habitants	+ 0,3 %	- 0,3 %			+ 1,6 %	- 0,01 point
Ensemble milieu urbain	+ 1,5 %	+ 7,3 %			+ 3,3 %	+ 0,16 point

Pour les définitions et la méthodologie voir encadré page 5.

Source : ONISR, fichier des accidents.

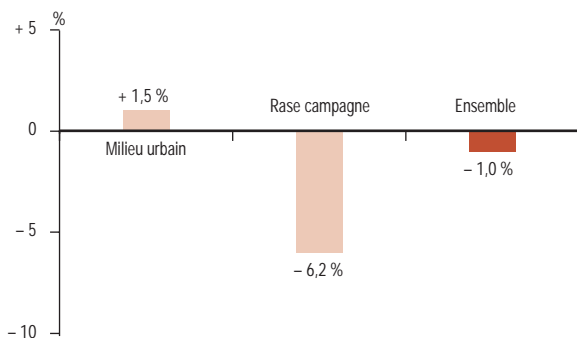
En métropole, en 2005, par rapport à 2004 :

- les nombres d'accidents corporels et de victimes diminuent nettement en rase campagne mais augmentent en milieu urbain. Les différences entre les deux réseaux ont été accentuées suite à des problèmes du logiciel de la police nationale au cours des quatre premiers mois ;
- la gravité, exprimée en tués pour 100 accidents corporels, qui est cinq fois moins élevée en milieu urbain qu'en rase campagne diminue de 0,6 point sur

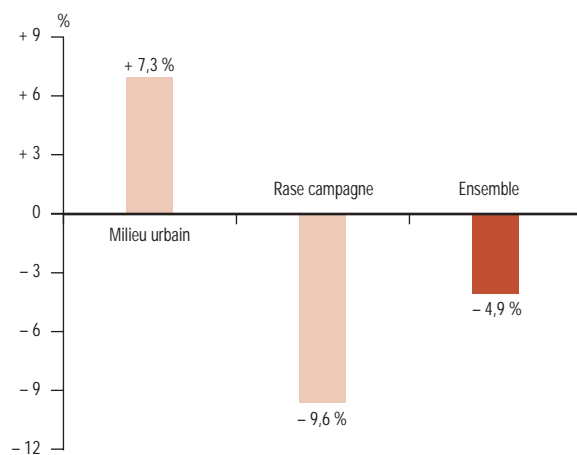
ce dernier réseau mais augmente de 0,16 point en milieu urbain ;

- par tailles d'agglomérations, la quasi totalité des indicateurs sont en hausse et c'est dans les villes de 20 000 à 100 000 habitants que la situation est la plus défavorable puisqu'on y enregistre les plus fortes augmentations. Il n'y a que dans les villes de plus de 100 000 habitants que la gravité des accidents reste à peu près stable ; elle augmente partout ailleurs.

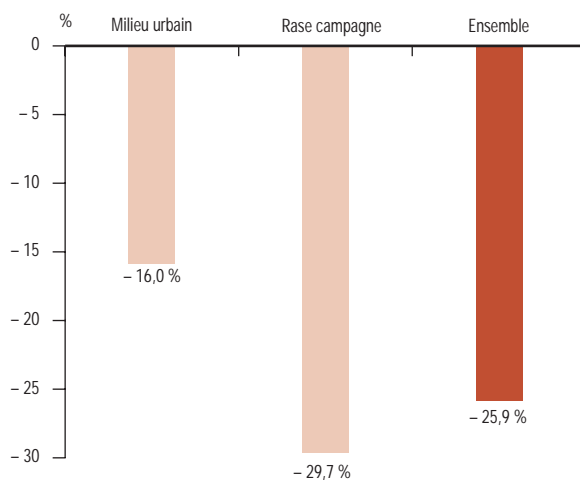
Évolution du nombre d'accidents corporels selon le milieu en métropole (2005/2004)



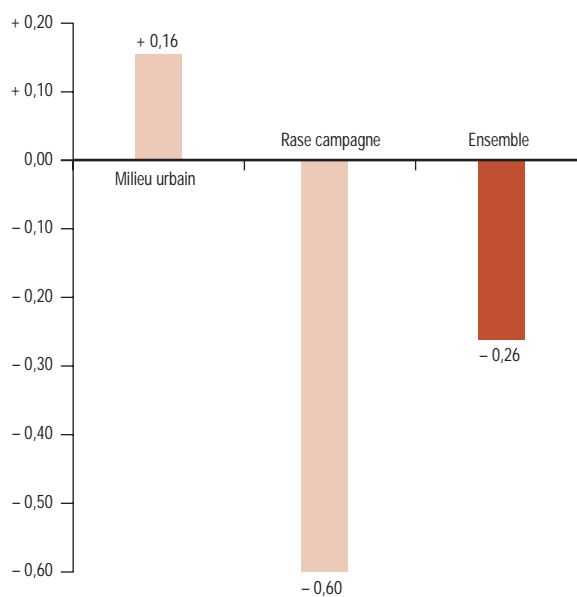
Évolution du nombre de tués selon le milieu en métropole (2005/2004)



Évolution du nombre de tués selon le milieu en métropole (2005/moyenne 2000-2004)



Évolution de la gravité selon le milieu en métropole (tués pour 100 accidents corporels)



Départements d'outre-mer Année 2005	Accidents corporels	Tués	Blessés hospitalisés	Blessés légers	Total blessés	Gravité (tués/100 accidents corporels)
Milieu urbain	1 694	75	515	1 823	2 338	4,43
Rase campagne	807	150	466	803	1 269	18,6
<b>Ensemble</b>	<b>2 501</b>	<b>225</b>	<b>981</b>	<b>2 626</b>	<b>3 607</b>	<b>9,00</b>

Pour les définitions et la méthodologie voir encadré page 5.  
Source : ONISR, fichier des accidents.

Détail milieu urbain Départements d'outre-mer Année 2005	Accidents corporels	Tués	Blessés hospitalisés	Blessés légers	Total blessés	Gravité (tués/100 accidents corporels)
< 5 000 habitants	51	5	29	33	62	9,80
5 000 à 20 000 habitants	192	21	118	127	245	10,9
20 000 à 100 000 habitants	1 268	43	352	1 447	1 799	3,39
> 100 000 habitants	183	6	16	216	232	3,28
<b>Rappel milieu urbain</b>	<b>1 694</b>	<b>75</b>	<b>515</b>	<b>1 823</b>	<b>2 338</b>	<b>4,43</b>

Pour les définitions et la méthodologie voir encadré page 5.  
Source : ONISR, fichier des accidents.



Dans les départements d'outre-mer, au cours de l'année 2005, le milieu urbain représente 67,7 % des accidents et 33,3 % des tués, soit des valeurs très proches de celles de la métropole (respectivement 69,4 % et 31,3 %).

La gravité des accidents en rase campagne dans les départements d'outre-mer est plus forte que celle de la métropole et elle est 4,2 fois plus forte qu'en milieu urbain (cinq fois en métropole). La gravité des accidents en milieu urbain est 1,6 fois plus forte dans les départements d'outre-mer qu'en métropole.

France entière Année 2005	Accidents corporels	Tués	Blessés hospitalisés	Blessés légers	Total blessés	Gravité (tués/ 100 accidents corporels)
Milieu urbain	60 374	1 739	23 416	50 774	74 190	2,88
Rase campagne	26 652	3 804	17 376	20 117	37 493	14,3
<b>Ensemble</b>	<b>87 026</b>	<b>5 543</b>	<b>40 792</b>	<b>70 891</b>	<b>111 683</b>	<b>6,37</b>

Pour les définitions et la méthodologie voir encadré page 5.

Source : ONISR, fichier des accidents.

Détail milieu urbain France entière – Année 2005	Accidents corporels	Tués	Blessés hospitalisés	Blessés légers	Total blessés	Gravité (tués/ 100 accidents corporels)
< 5 000 habitants	7 253	600	4 639	4 441	9 080	8,27
5 000 à 20 000 habitants	9 821	408	5 007	7 266	12 273	4,15
20 000 à 100 000 habitants	20 586	464	8 006	17 574	25 580	2,25
> 100 000 habitants	22 714	267	5 764	21 493	27 257	1,18
<b>Rappel milieu urbain</b>	<b>60 374</b>	<b>1 739</b>	<b>23 416</b>	<b>50 774</b>	<b>74 190</b>	<b>2,88</b>

Pour les définitions et la méthodologie voir encadré page 5.

Source : ONISR, fichier des accidents.