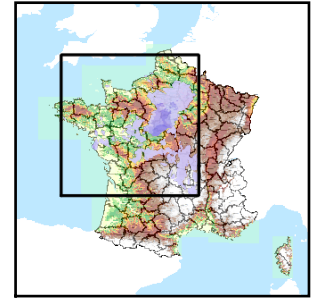


Code de l'Entité Hydrogéologique régionale 113AQ



Nom de l'Entité Hydrogéologique Calcaires et sables du Lutétien du Bassin Parisien et du Bassin des Flandres



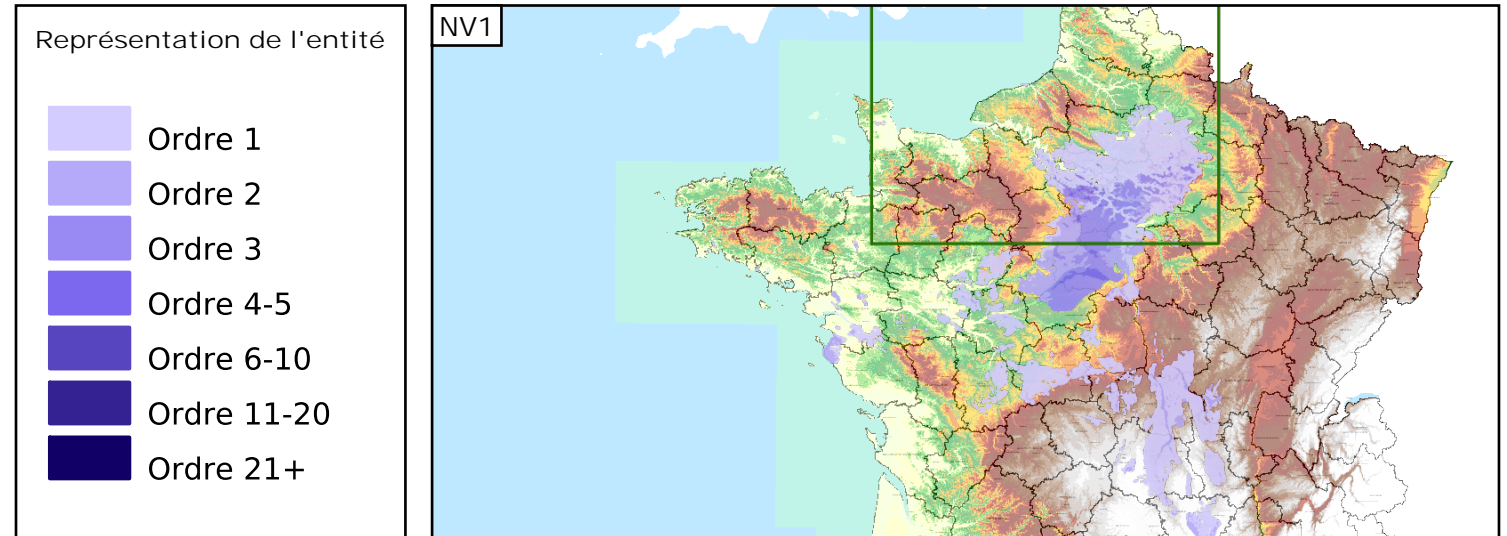
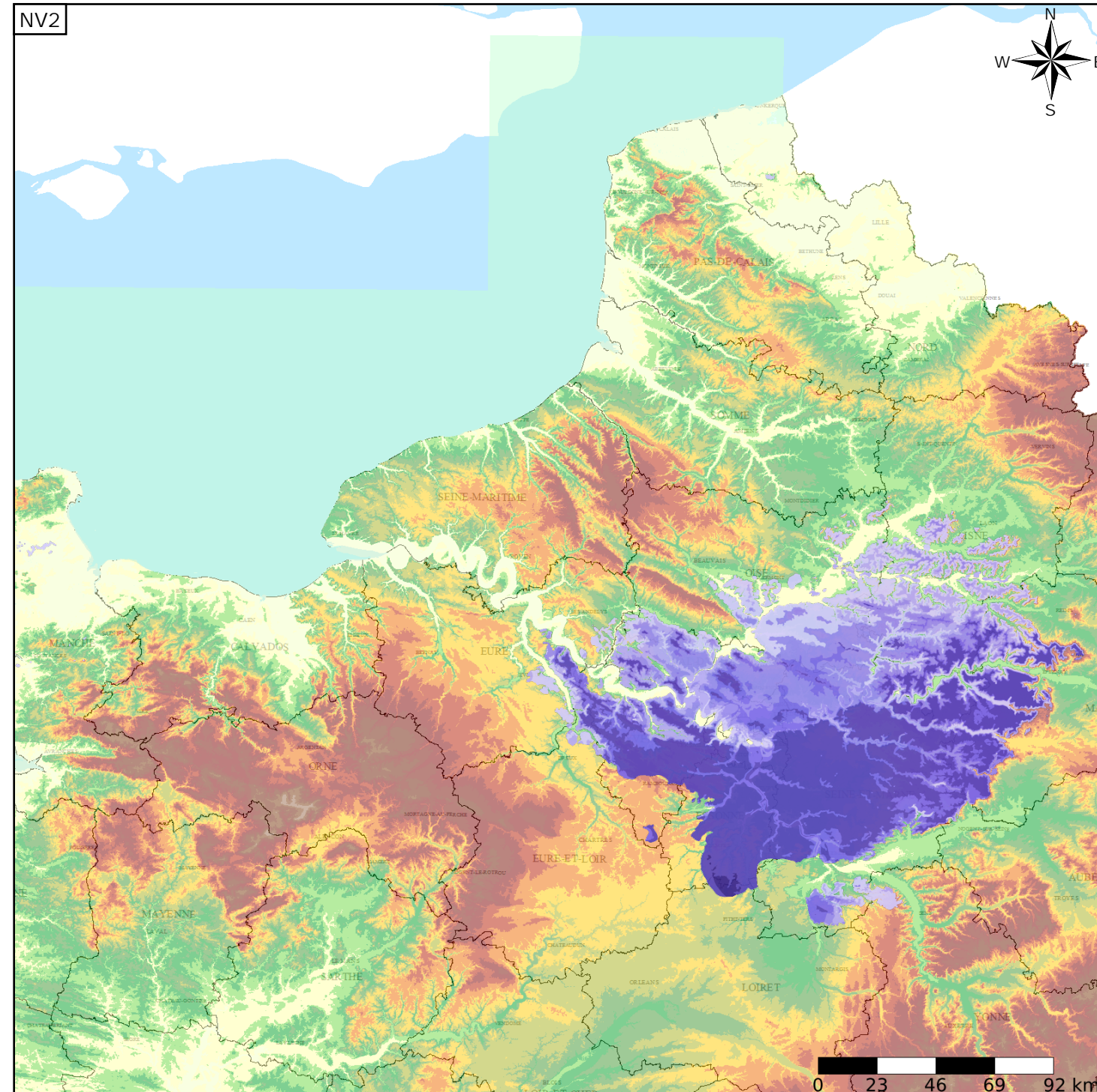
Caractéristiques de l'entité

- Nature : 3 Système aquifère
- Etat : 3 Entité hydrogéologique à parties libres et captives
- Thème : 2 Sédimentaire
- Type de milieu : 4 Double porosité : matricielle et de fissures
- Origine de la construction : 4 Agrégation par héritage

Est incluse dans l'Entité Hydrogéologique 113
Grand système multicouche de l'Eocène du Bassin Parisien

Evolution entre la BDLISA V0 et la V1 :

Type de modification : Mise(s) à jour mineure(s) de la géométrie de l'entité



Les entités locales suivantes sont rattachées à cette entité régionale

113AQ0	Calcaires des Monts des Flandres du Lutétien du bassin Artois-Picardie
1	
113AQ0	Sables des Monts des Flandres de l'Yprésien supérieur du bassin Artois-Picardie
3	
113AQ0	Calcaires et sables du Lutétien du sud du Bassin Parisien : Buttes entre le Loing et l'Yonne
4	
113AQ0	Calcaires et sables du Lutétien du bassin de l'Oise amont et de l'Aisne
5	
113AQ0	Calcaires et sables du Lutétien du bassin de l'Oise aval
7	
113AQ0	Calcaires et sables du Lutétien du bassin de l'Ourcq
9	
113AQ1	Calcaires et sables du Lutétien du sud du Bassin Parisien
1	
113AQ1	Calcaires et marnes du Lutétien des bassins d'effondrement tertiaires de la Manche
3	